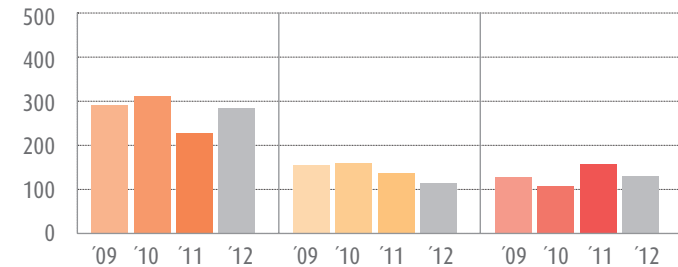


**abgeschlossene Ausbildungsverträge** Stand 31. Dez. 2012

Handwerkskammer ...	2009	2010	2011	2012
Erfurt	2.013	1.705	1.689	1.597
für Ostthüringen	1.071	897	766	699
Südthüringen	655	627	543	543
<b>Gesamt</b>	<b>3.739</b>	<b>3.229</b>	<b>2.998</b>	<b>2.839</b>



**Bestandene Meisterprüfungen** Stand 31. Dezember 2012

Handwerkskammer ...	2009	2010	2011	2012
Erfurt	291	310	226	288
für Ostthüringen	155	158	134	113
Südthüringen	127	108	164	125
<b>Gesamt</b>	<b>573</b>	<b>576</b>	<b>524</b>	<b>526</b>

**Handwerkskammer Erfurt**



**Handwerkskammer Erfurt**

Fischmarkt 13 | 99084 Erfurt  
Telefon: 0361 6707-0 | Fax: 0361 6707-200  
info@hwk-erfurt.de | www.hwk-erfurt.de

**Handwerkskammer für Ostthüringen**



**Handwerkskammer für Ostthüringen**

Handwerkstraße 5 | 07545 Gera  
Telefon: 0365 8225-0 | Fax: 0365 8225-199  
info@hwk-gera.de | www.hwk-gera.de

**Handwerkskammer Südthüringen**

**Handwerkskammer Südthüringen**

Rosa-Luxemburg-Str. 7-9 | 98527 Suhl  
Telefon: 03681 370-0 | Fax: 03681 370-290  
info@hwk-suedthueringen.de | www.hwk-suedthueringen.de

**Herausgeber:**

Arbeitsgemeinschaft der  
Thüringer Handwerkskammern  
Fischmarkt 13  
99084 Erfurt

# Das Thüringer Handwerk in Zahlen

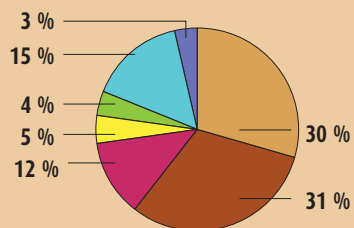
# 2012



## Gesamtübersicht Stand 31. Dezember 2012

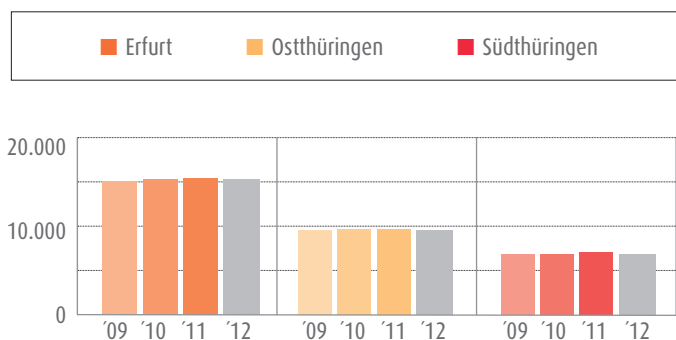
Eingetragene Betriebe	31.788
davon Anlage A	20.423
Anlage B1	5.474
Anlage B2	5.891
Beschäftigte im Handwerk (ohne Inhaber und ohne Lehrlinge)	148.000
Lehrlinge im Handwerk	7.206
Abgeschlossene Ausbildungsverträge	2.839
Bestandene Meisterprüfungen	526

Gesamtverteilung nach Branchen in allen Kammerbezirken



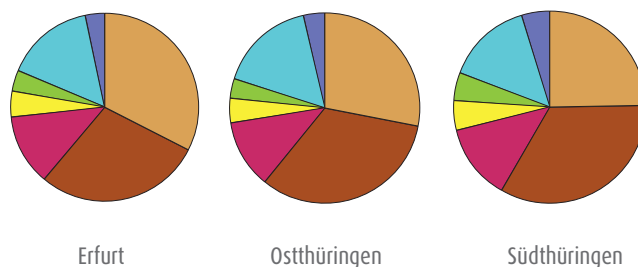
## Eingetragene Betriebe der Thüringer Handwerkskammern nach Branchen Stand 31. Dezember 2012

Branchen	Anzahl	Anteil
I. Bau	9.394	30 %
II. Metall/Elektro	9.872	31 %
III. Holz	3.826	12 %
IV. Bekleidung	1.437	5 %
V. Nahrung	1.224	4 %
VI. Gesundheit	4.889	15 %
VII. Glas, Papier, Sonstige	1.146	3 %



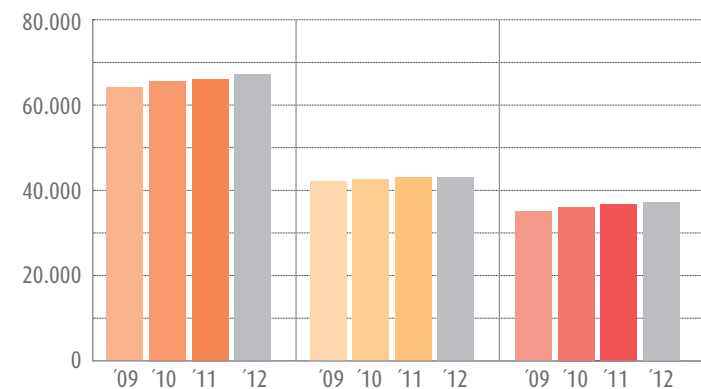
## eingetragene Betriebe Stand 31. Dezember 2012

Handwerkskammer ...	2009	2010	2011	2012
Erfurt	15.091	15.226	15.290	15.213
für Ostthüringen	9.562	9.664	9.631	9.586
Südthüringen	6.984	6.994	7.030	6.989
<b>Gesamt</b>	<b>31.637</b>	<b>31.884</b>	<b>31.951</b>	<b>31.788</b>



## eingetragene Betriebe nach Branchen Stand 31. Dez. 2012

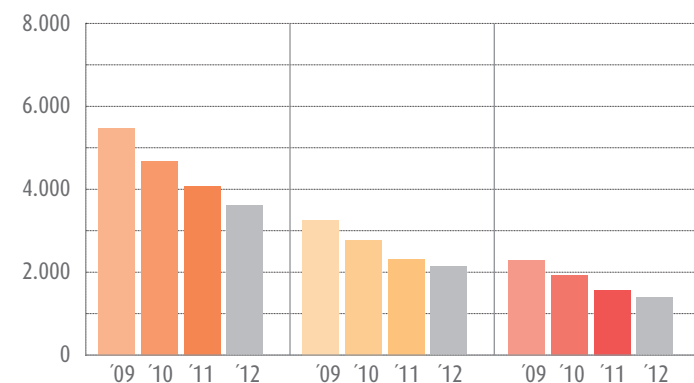
Handwerkskammer ...	Erfurt	für Ostthüringen	Südthüringen
Bau	4.953	2.703	1.738
Metall/Elektro	4.377	3.152	2.343
Holz	1.828	1.095	903
Bekleidung	690	401	346
Nahrung	549	343	332
Gesundheit	2.312	1.563	1.014
Glas, Papier, Sonstige	504	329	313
<b>Gesamt</b>	<b>15.213</b>	<b>9.586</b>	<b>6.989</b>



## Beschäftigte im Handwerk\* Stand 31. Dezember 2012

Handwerkskammer ...	2009	2010	2011	2012
Erfurt	64.000	65.500	66.500	67.500
für Ostthüringen	42.000	42.500	43.000	43.500
Südthüringen	35.000	36.000	36.500	37.000
<b>Gesamt</b>	<b>141.000</b>	<b>144.000</b>	<b>146.000</b>	<b>148.000</b>

\* Ohne Inhaber, ohne Lehrlinge - Zahlen basieren nicht auf Zählungen, sondern auf handwerksinterner Statistik.



## Lehrlinge im Handwerk Stand 31. Dezember 2012

Handwerkskammer ...	2009	2010	2011	2012
Erfurt	5.465	4.685	4.083	3.656
für Ostthüringen	3.248	2.779	2.349	2.072
Südthüringen	2.287	1.941	1.625	1.478
<b>Gesamt</b>	<b>11.000</b>	<b>9.405</b>	<b>8.057</b>	<b>7.206</b>